



Panoramaresidenz Vögelebichl

Wohnen mit besonderem Ausblick

Exklusives Wohnen in sonniger Toplage

Karl-Innerebner-Straße 67

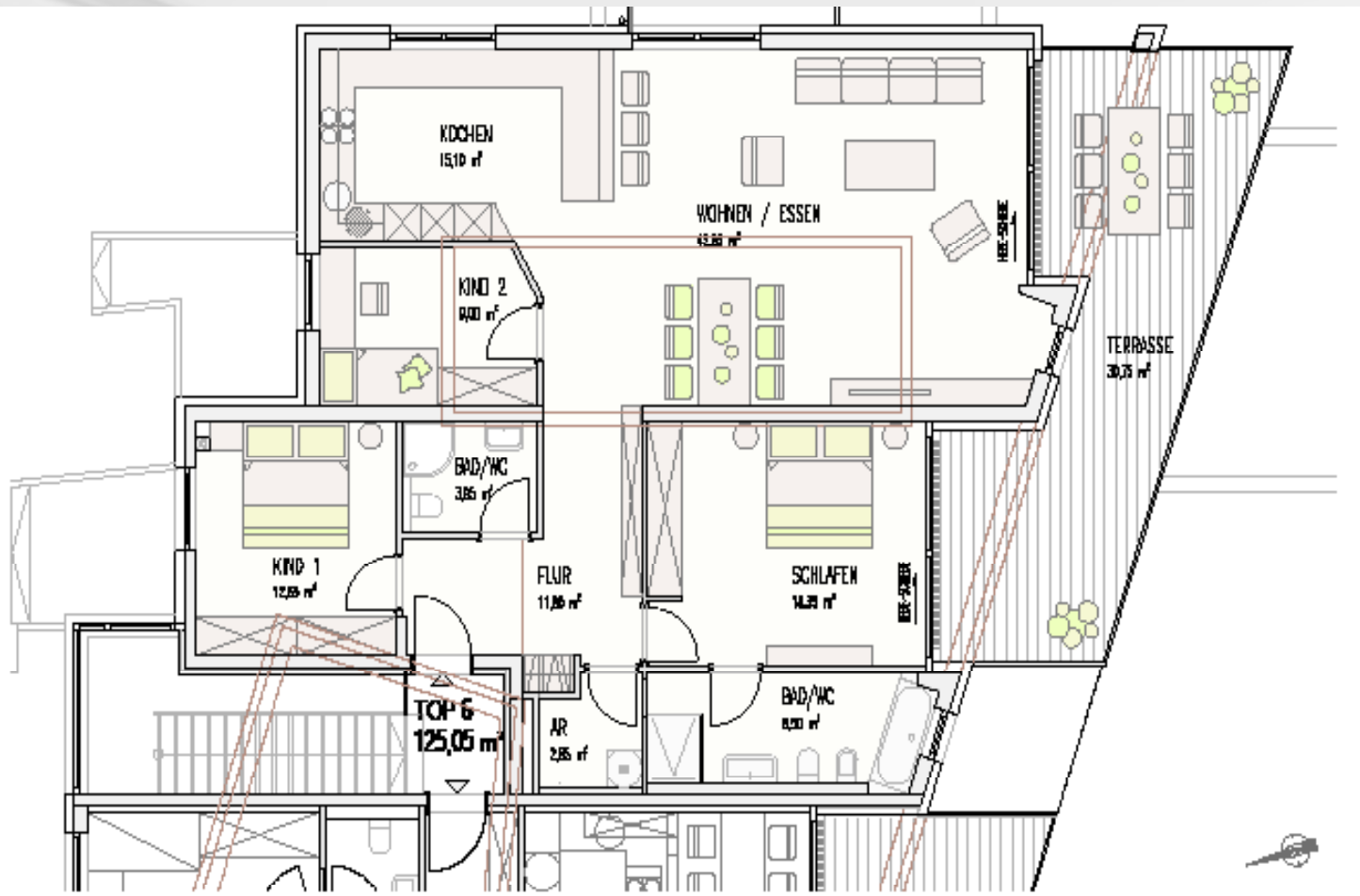


Das Projekt besteht einerseits durch die Hangkante und somit unverbauten Lage sowie durch die naturverbundene Nähe zur Innpromenade aber auch durch ihre Zentrumsnähe.

Die Umgebung profitiert von einer sehr guten Infrastruktur mit hervorragender öffentlicher Verkehrsanbindung und ebenso vielen Radwegen.

Ihr neues Zuhause

Top 6 - 1. OG / letztes Geschoss ohne Dachschrägen



4-Zimmer-Wohnung

Wohnnutzfläche 125,05m²

Terrasse 30,75m²

Ihre exklusive Ausstattung

Qualität, die überzeugt



Impressionen

Exklusive Einblicke



Inneneinrichtung auf Wunsch nach Maß

Wir beraten Sie gerne



So individuell und einzigartig unsere Kunden sind, so einzigartig und maßgeschneidert entwickeln wir durchdachte Wohnkonzepte, welche die Ansprüche Ihrer Bewohner nicht nur heute erfüllen, sondern auch in Zukunft.

Ihr Schritt in Ihren Luxus

Kontakt



Kaufpreis Top6 inkl. Autoabstellplatz überdacht
€ 785.000,00

Grundbuchseintragungsgebühr 3,5%, Eintragungsgebühr 1,1%, Vertragserrichtungskosten 2%

Josko Immobilien GmbH
Dorfpassage 1/ 2, 6323 Bad Häring
mail: office@joskoimmo.at

josko
IMMOBILIEN