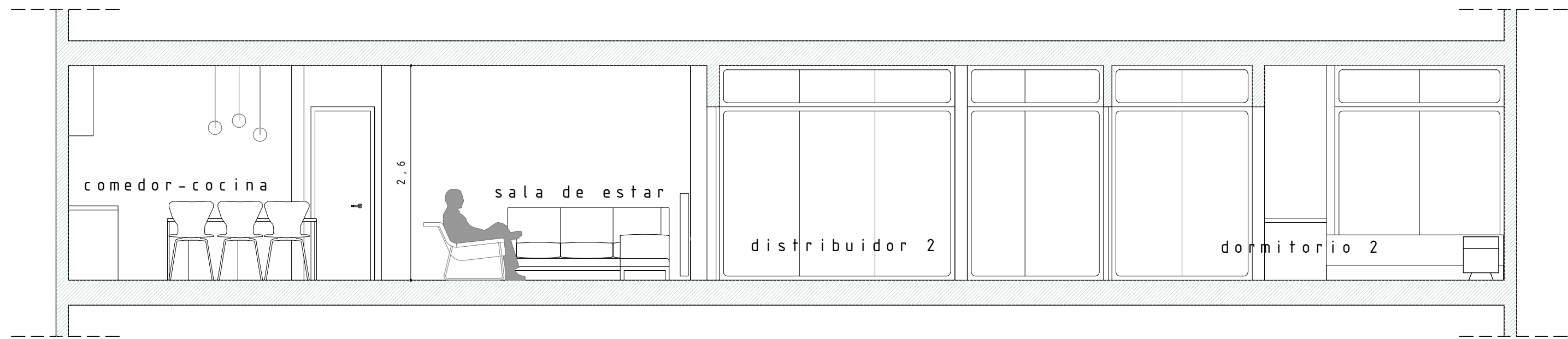
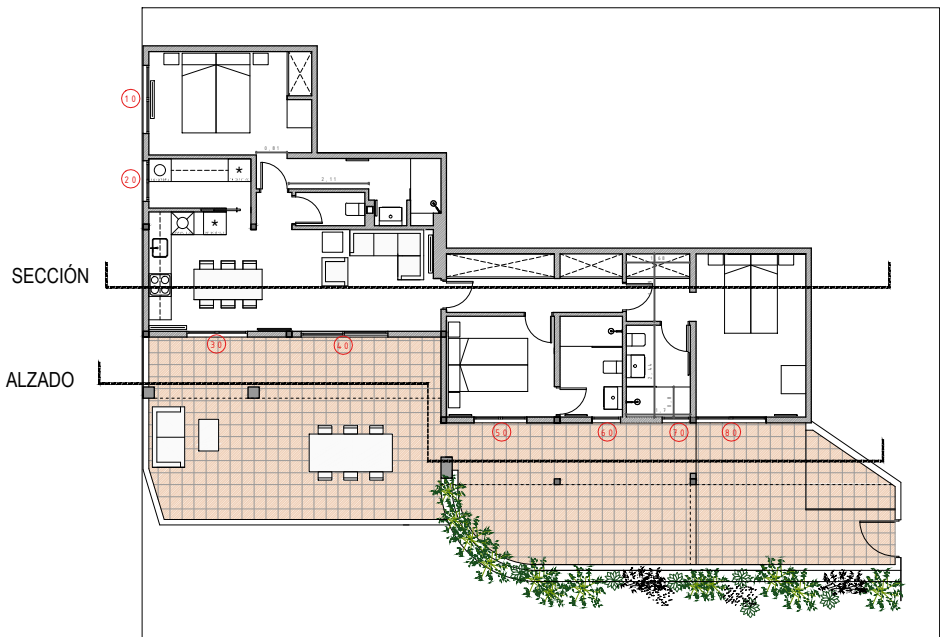
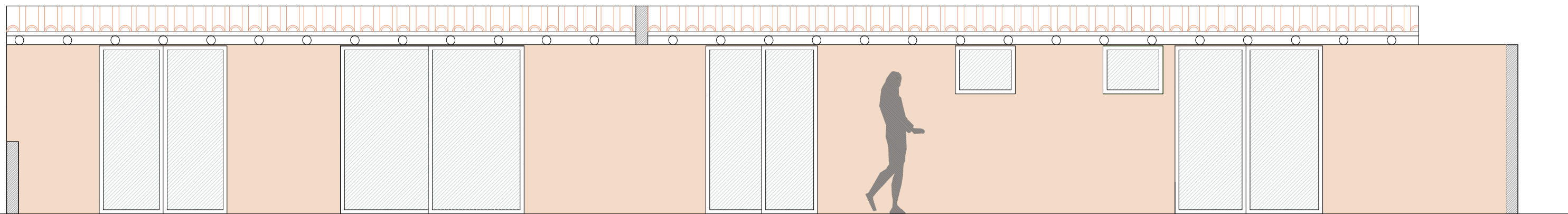


PLANTA ESTADO REFORMADO



SECCIÓN



ALZADO

FASE:  
MODIFICACIÓN OBRA

PROYECTO:  
AGRUPACIÓN DE DOS VIVIENDAS, AMPLIACIÓN DE HUECOS DE FACHADA Y REFORMA INTERIOR

SITUACIÓN:  
CALLE PAGELL 11  
APTOS B-8 Y A-7, PLANTA PRIMERA. URBANIZACIÓN COSTA DE ANDRATX  
CALA LLAMP - ANDRATX ISLAS BALEARES

PROMOTOR:  
JOSKO IMMOBILIEN GMBH

NÚMERO PLANO:  
**ER01**

PLANO:  
ESTADO REFORMADO PLANTA, ALZADO Y SECCIÓN

ESCALA: 1:50  
FECHA: MARZO 2018  
MODIFICADO:  
Nº TRABAJO: 16036

ARQUITECTO:  
NLS KOOP  
COAB 541818

arquitectura